



UHF RFID珠寶業安全管理

System Construct Presentation

系統架構



發行識別卡

工作人員將珠寶資料登記後發行【珠寶識別卡】。識別卡採用UHF RFID超高頻頻率，既能防盜又能盤點，免除需配戴多張識別卡，節省成本同時又減輕人員工作量。



系統主機



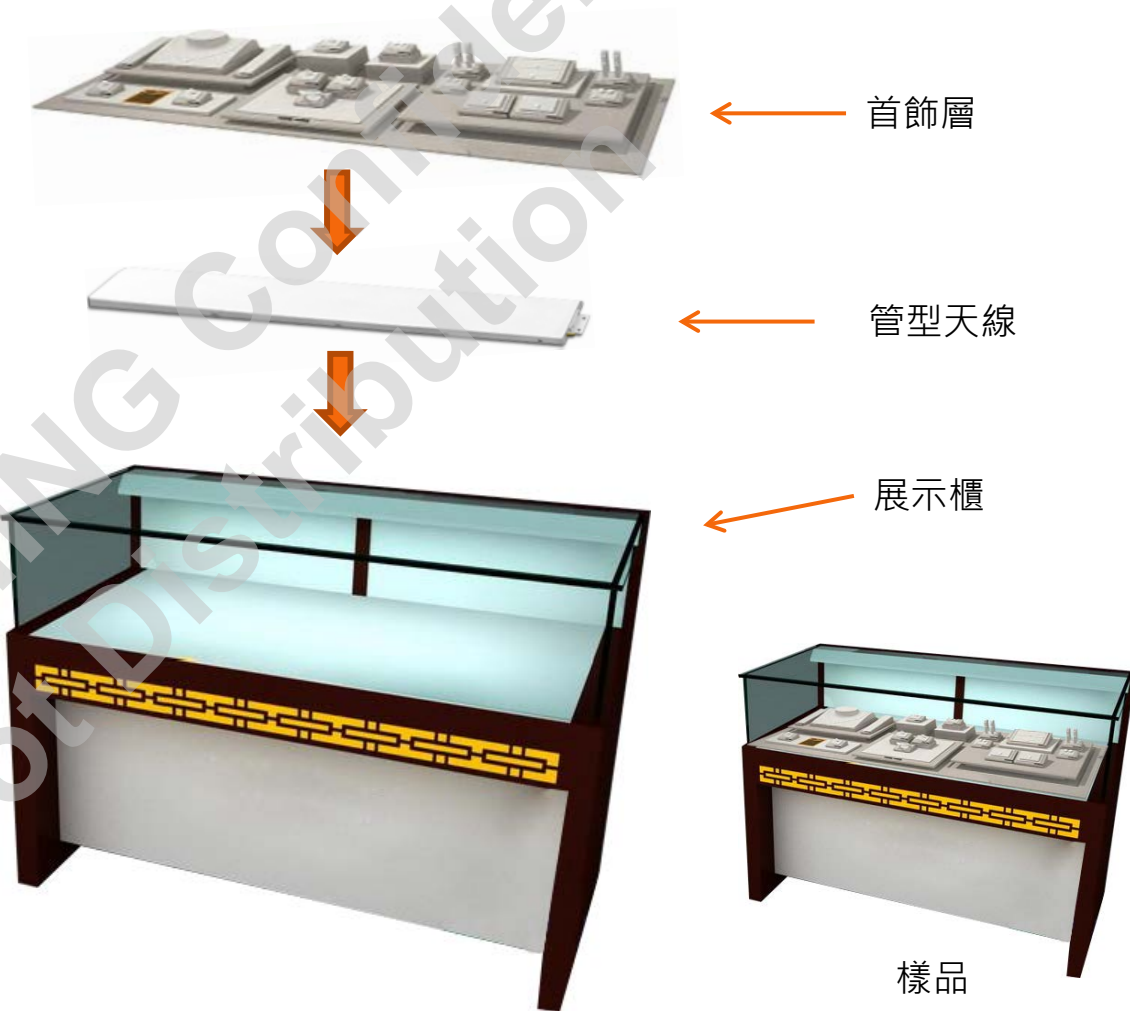
RFID桌上型讀寫器



識別卡

展櫃安裝示意

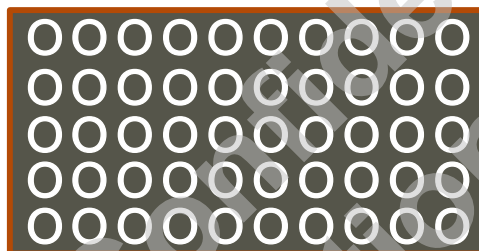
將【管型天線】安裝至展示櫃檯面，固定好，再將首飾層鋪在【管型天線】的上面即可。



盤點管理

【系統主機】發出盤點指令，【工業型讀寫器】通過各個展示櫃的【管型天線】同時讀取首飾層的珠寶識別卡進行盤點，在系統主機可顯示盤點的實時狀態。

無異常



系統主機



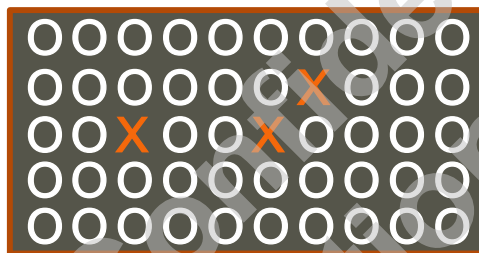
警報器



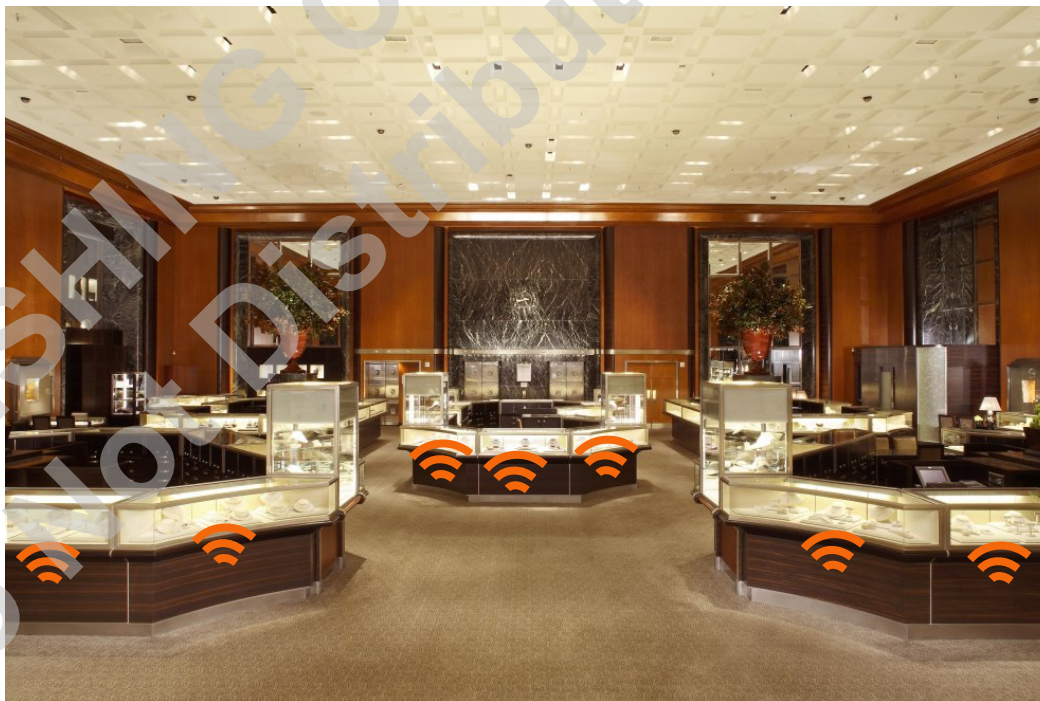
盤點管理

【系統主機】發出盤點指令，【工業型讀寫器】通過各個展示櫃的【管型天線】同時讀取首飾層的珠寶識別卡進行盤點，在系統主機可顯示盤點的實時狀態。

異常



系統主機



警報器



出入口防盜管理

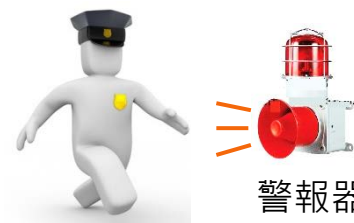
【工業型讀寫器】與安裝在出入口天花板上的4支讀寫天線實時監測，當監測到有珠寶識別證信號，系統會立刻發出警報，有效杜絕偷盜行為。



系統主機



工業型讀寫器



警報器



信息顯示屏

所需物品清單

UHF RFID工業型讀寫器



展示櫃、出入口安裝

UHF RFID桌上型讀寫器



發卡使用

RFID管型天線



展示櫃安裝

警報器



展示櫃、出入口安裝

RFID識別證



珠寶掛上

9dBi天線



出入口安裝

UHF RFID Industrial Reader

- **WS-UHFRFIDANT4**

Size : 160*160*55mm (W*D*H)

Frequency : 902~928MHz (adjustable)

Sensitivity : -90dBm

RF Output power : 2W (33dBm)

Distance : 35m (MAX.)

Interface : Weigand 26/34 、 RS232 、 RS485 、 Wi-Fi 、 Ethernet

Power supply : DC 12V 1A

Protocol : EPC Class 1 Gen 2 ISO18000-6C IS18000-6A/B

Wi-Fi : IEEE802.11b/g standard



UHF RFID Desktop Reader

- **WS-UHFRFIDUSB**

Working Frequency : 902~928MHz

Protocol : ISO18000-6B,ISO18000-6C(EPCGEN2)

Reading modes : Timed automatic tags reading, external trigger reading or reading triggered/controlled by software. Reading modes can be adjusted.

Power : 27dBm (Adjustable by software)

Range : Distance adjustable, 0 to 3 meters.

Reading time : Single Tag 64 bytes, Reading time < 6ms

Interface supported : USB

Voltage : DC 5V

Working temperature : -20°C~+80°C

Storage temperature : -30°C~+125°C

Humidity : 20%~95%(non-condensing)

Size : Diameter of 69.5mm, 11mm thick



902~928MHz 9dBi RFID Antenna

- **WS-ANT925SMA-5**

Frequency : 902~928MHz

Bandwidth : 26 MHz

VSWR : ≤ 1.25

Gain : 9dBi

Max Input Power : 100W

Input Impedance : 50 Ω

Polarization Type : Circular polarization

Beam Width E-Plane : 60

Beam Width H-Plane : 60

Than before : 20dB

Connector : SMA

Antenna Length : 280*280*40mm

Radome Material : ABS



902~928MHz 5dbi RFID Antenna

- WS-ANT925SMA-5
- Frequency : 902~928MHz
- Gain : 5dBi
- Beam Width : Hor:72 Ver:60
- VSWR : ≤ 1.5
- Than before : ≥ 20 dB
- Impedance : 50 Ω
- Polarization : linear polarized
- MAX.Power : 50W
- Connector : SMA-Female
- Size : 460x90x20mm
- Weight : 0.3kg





Thank for your attention and your faithful support !